

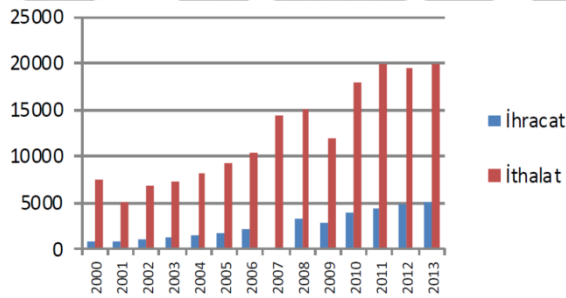
## MADDENİN YAPISI VE ÖZELLİKLERİ- 7

### 7)Türkiye'de Kimya Endüstrisi:

Kimya sektörü, ülkemizde ithalata bağımlı durumdadır. Kullanılan ham maddenin yüzde 70'i ithal edilmekte, %30'u ise yerli üretimle karşılanmaktadır.

Türk kimya endüstrisi, ağırlıklı olarak petrokimya, sabun, deterjan, gübre, ilaç, boya-vernük, sentetik elyaf, soda gibi çeşitli kimyasal ham madde ve tüketim ürünlerinin üretiminin gerçekleştirildiği tesislerden oluşmaktadır. Sektörde faaliyet gösteren firmaların önemli bir kısmı küçük ve orta ölçekli işletmeler olmakla birlikte, büyük ölçekli firmalar ile çok uluslu şirketler de faaliyet göstermektedir.

#### Türkiye Kimya Sanayi İthalat ve İhracat Toplamı Milyon \$



### Kimya Endüstrisinin Gelişimi:

>Osmanlı döneminde sabun ve temizlik malzemeleri üretimi dışında kimya sanayi tesisi bulunmamaktadır.

> Cumhuriyet'in ilanından sonra bazı kimyasal şirketlerin kurulması ile ; patlayıcılar, tıp malzemeleri, tarım kimyasalları, matbaa mürekkebi, ve tekstil boyaı üretilmeye başlanmıştır.

>1960-80 yılları arasında devlet eliyle petrokimya, organik ve inorganik temel kimyasallar ve gübre üretimi gibi yüksek yatırım gerektiren alanlara yatırımlar gerçekleştirilmiştir.

> 1980'lerden itibaren uygulanan ihracata dayalı politikalarla birlikte sektör, günümüzdeki gelişmişlik derecesine ulaşmıştır.

### Kimya Endüstrisi Meslek Dalları:

Gıda mühendisliği, biyokimya uzman tıp doktorluğu, ziraat mühendisliği, kimyager, eczacı, petrol mühendisi.



**8.SINIF Konu anlatım ve soru çözüm videolarımız için Youtube kanalımız Mehmet HOCA'yı ziyaret edebilirsiniz...**

<http://youtube.com/MehmetHOCAtog>

[mehmethocaniz.com](http://mehmethocaniz.com)