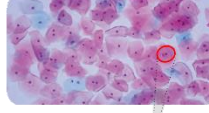
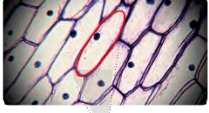


## Konu Anlatım

## HÜCRE

## Bitki ve Hayvan Hücresi



Bitki Hücresi



Hayvan Hücresi

Tüm canlıların en temel yapı birimine **hücre** denir. Bütün canlılar hücrelerin bir araya gelmesiyle oluşmuştur. Bazı canlılar (amip, öglena, terliksi hayvan vs.) tek hücreden meydana gelirken bazıları ise (insan, hayvan bitki vs.) milyonlarca hücrenin bir araya gelmesiyle oluşmuştur.

Bitki ve hayvan hücreleri;

1. Hücre zarı
2. Sitoplazma
3. Çekirdek

olmak üzere üç kısımdan oluşmaktadır.



## 1. Hücre zarı

- ✓ Sitoplazmayı dıştan sarar.
- ✓ Hücreye şeklini verir. (Esnektir)
- ✓ Hücreyi korur.
- ✓ Madde alışverişini kontrol eder.
- ✓ Seçici geçirgendir.

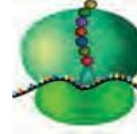
## 2. Sitoplazma

- ✓ Hücre zarı ile çekirdek arasını doldurur.
- ✓ Canlı ve yarı saydam akıcı yapıdadır.
- ✓ Büyük bir kısmı sudan oluşur.
- ✓ Organeller bu kısımda bulunur.

## Organeller;

Hücre içinde solunum, boşaltım, sindirim gibi yaşamsal faaliyetleri gerçekleştiren yapılara **hücre organelleri** denir.

## a-Ribozom



- Hücrelerdeki en küçük organeldir.
- Tüm canlı hücrelerinde bulunur.
- Protein sentezler.

## b-Mitokondri

- Hücre için gerekli enerjiyi üretir.
- Hücrelerin enerji ihtiyacına göre sayısı değişir.



## c-Endoplazmik Retikulum

- Hücre zarı ile çekirdek arasında bulunur.
- Hücre içinde maddelerin taşınmasını sağlar.



## d-Golgi Cisimciği

- Salgı maddelerinin oluşumunda görevlidir.

- Ter bezlerinde, süt bezlerinde ve tükürük bezlerinde sayısı fazladır.



## e-Kofül

- Hücre içinde besin depolar.



- Bitki hücrelerinde büyüktür ve az sayıdadır.
- Hayvan hücrelerinde ise küçüktür ve çok sayıdadır.

## Konu Anlatım

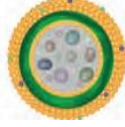
## HÜCRE

**f-Kloroplast**

- Hayvan hücrelerinde bulunmaz bitki hücrelerinde bulunur.
- Hücreye yeşil renk verir
- Bitkinin fotosentez yapmasında görevlidir.

**g-Lizozom**

- Hücre içi sindirimle görevlidir.
- Bitki hücrelerinde bulunmaz hayvan hücrelerinde bulunur.

**h-Lizozom**

- Bitki hücrelerinde bulunmaz hayvan hücrelerinde bulunur.
- Hücre bölünmelerinde iğ ipliklerinin oluşmasını sağlar.

**Bitki Ve Hayvan Hücresindeki Ortak Ve Farklı Yapılar**

	Hayvan Hücresi	Bitki Hücresi
Hücre Zarı	✓	✓
Çekirdek	✓	✓
Sitoplazma	✓	✓
Hücre Çeperi		✓
Kloroplast		✓
Mitokondri	✓	✓
Lizozom	✓	
Ribozom	✓	✓
Sentrozom	✓	
Koful	✓	✓
Endoplazmik Retikulum	✓	✓

**3. Çekirdek**

- Hücrenin yaşamsal faaliyetlerini kontrol eden ve denetleyen yönetici kısımdır.
- Ayrıca canlıların kalıtsal özelliklerini taşıyan kalıtım maddeleri çekirdekte bulunur.

**Hücreden Organizmaya**

Vücudumuzda bulunan tüm hücreler birbirinin aynısı değildir. Hücreler buldukları yere göre farklı özellikleri yerine getirmek için değişime uğramıştır.



Aynı görevi yapan benzer hücrelerin bir araya gelmesiyle dokular, dokuların bir araya gelmesiyle organlar, organların bir araya gelmesiyle sistemler, sistemlerin bir araya gelmesiyle de organizma meydana gelir.

**HÜCRE – DOKU – ORGAN SİSTEM – ORGANİZMA****Örnek:**