

1. Aşağıda verilen ifadeleri değerlendirerek ifade doğru ise yanındaki boşluğa D yanlış ise Y harfi yazınız.

	D/Y
Adaptasyonlar kalıtsal değildir.	Y
Aynı ekosistemde yaşayan ceylanlardan hızlı koşan ceylanlar yavaş koşan ceylanlara göre doğal seçimde avantajlıdır.	D
Adaptasyonlar sayesinde canlıların üreme ve yaşama şansı artar.	D
Sirke sineklerinin larvalarının farklı sıcaklıklarda yetişmesi sonucu kıvrık kanatlı veya düz kanatlı olmaları adaptasyon örneğidir.	Y
Van kedilerinin göz renklerinin farklı olması çevreye uyumunu kolaylaştırmak içindir.	Y
İnsanlarda görülen çekik gözlü olma bir adaptasyon örneğidir.	D
Çölde yaşayan kaktüs ile su ve bataklıklarda yaşayan lotus çiçeği farklı adaptasyonlara sahiptir.	D
Doğal seçim sonucu ortam şartlarına uyum sağlayamayan bireyler oluşur.	Y
Tür içi çeşitliliğe varyasyon adı verilir.	D
Doğal seçim kendiliğinden ve yavaş yavaş gerçekleşir. Böylece yeni nesiller, uyum yeteneği gelişmiş daha güçlü canlılardan oluşur.	D

2. Farklı ekosistemlerde yaşayan A ve B tilkileri ile ilgili aşağıdaki bilgiler verilmiştir.

A Tilkisi
✓ Post rengi kahverengi
✓ Kulak boyu büyük

B Tilkisi
✓ Post rengi beyaz
✓ Kulak boyu küçük

Buna göre aşağıda verilen ifadelerin doğru olabilmesi için renkli kelimelerden uygun olanları yuvarlak içine alınız.

- A tilkisi (çölde) / kutuplarda, B tilkisi çölde / (kutuplarda) yaşıyordur.
- A tilkisinin kulak boyunun büyük olması ısı kaybını (arttırmayı) / (azaltmayı) sağlar.
- B tilkisinin kulak boyunun küçük olması ısı kaybını (arttırmayı) / (azaltmayı) sağlar.

3. Aşağıda boş bırakılan kısımları uygun ifadelerle doldurunuz.

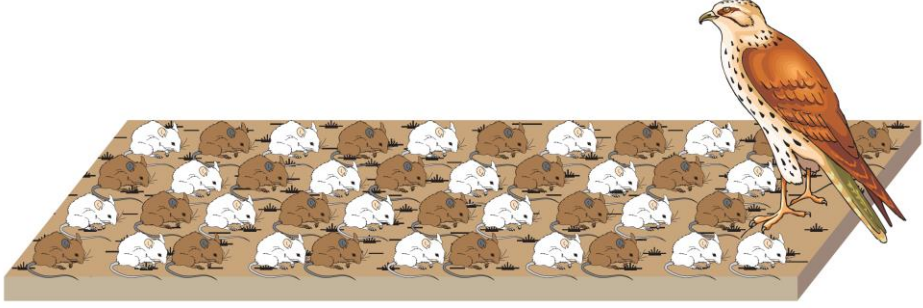
<p>Çöl ekosisteminde yaşayan kaktüse ait adaptasyonlar;</p> <ul style="list-style-type: none"> • Su kaybını önleyecek diken şeklinde yaprakları vardır. • Uzun ve kalın köklere sahiptir. • Gövdelerinde su depolarlar.

<p>Göl ekosisteminde yaşayan nilüfer bitkisine ait adaptasyonlar;</p> <ul style="list-style-type: none"> • Terleme ile su kaybını arttıracak geniş yapraklara sahiptir. • Ayrıca yapraklarının geniş olması su üstünde yüzmelerini sağlar. • Kısa ve ince kökleri vardır.

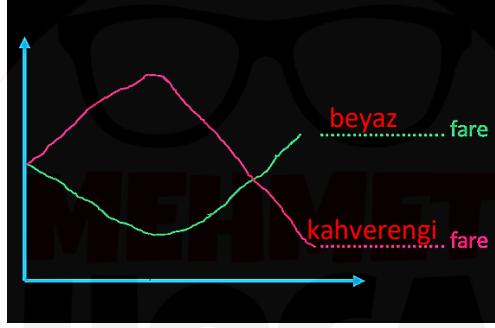
Çalışma Kağıdı - 4

Adaptasyon

4. Zemini kahverengi tonda olan bir tarlaya, 50 tane dişili erkekli beyaz fare ile 50 tane dişili erkekli kahverengi fare bırakılıyor. Farelerle beslenen bir şahin de aynı tarlaya bırakılıyor. t anından sonra tarlaya kar yağıyor ve zemin tamamen beyaz renge bürünüyor.



Buna göre aşağıda verilen grafiklerdeki çizgilerin hangi renk fareye ait olduğunu yanlarında boş bırakılan kısma yazınız.



5. Bir hipotezi desteklemek için iki farklı canlı örnek gösterilmiştir. Bu canlılar aşağıdaki gibidir.



Kutup Ayısı



Kutup Tilkisi

Buna göre aşağıda verilen soruları cevaplayınız.

- a) Desteklenen hipotez ne olabilir?

Aynı ekosistemde yaşayan farklı canlı türleri hayatta kalmak için benzer adaptasyonlar geliştirir.

- b) Canlıların benzer adaptasyonları nelerdir?

Post renklerinin beyaz-gri olması, kulak ve burunlarının küçük olması, kısa kuyruklarının olması.