

..... ORTAOKULU 2022-2023 EĞİTİM- ÖĞRETİM YILI  
FEN BİLİMLERİ DERSİ 5. SINIF 1. DÖNEM 1. YAZILI SINAVI

Not:

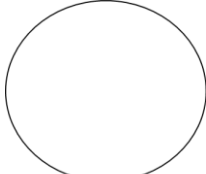
ADI-SOYADI:

NO:.....SINIFI: 5/.....

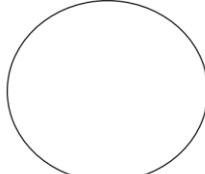
A) Aşağıdaki cümlelerden doğru olanların yanına (D), yanlış olanların yanına (Y) yazınız. (2 X 10 = 20 puan)

CÜMLELER-İFADELER	D/Y
1. Yaprak, bitkilerin besin üretimi, gaz alış veriş ve terleme yapan bölümüdür.	(.....)
2. Dünya'nın içine yaklaşık 1 milyon tane Güneş sığabilir.	(.....)
3. Güneş, Dünya için hem ısı hem ışık kaynağıdır.	(.....)
4. Ay, Güneş'ten gelen ışığı yansıtır.	(.....)
5. Ay, dolunay evresindeyken Dünya'dan karanlık görünür.	(.....)
6. Ay, Güneş ve Dünya etrafındaki dolanımını eşit sürede tamamlar.	(.....)
7. Mantarlar kendi besinini kendisi üretir.	(.....)
8. Bakterilerin tümü vücudumuz için zararlıdır.	(.....)
9. Çiçekli bitkiler; kök, gövde, yaprak ve çiçek olmak üzere 4 ana kısımdan oluşur.	(.....)
10. Elma, nar, mısır çiçeksiz bitkilere örnektir.	(.....)

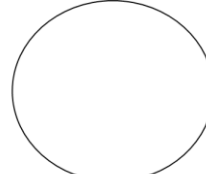
B) Aşağıda verilen Ay'ın evrelerini boş yuvarlaklar içerisinde karanlıkta kalan bölümlerini kurşun kalemle boyayarak gösteriniz. (5 X 4 = 20 puan)



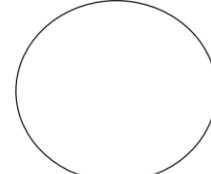
Yeni Ay



Hilal



Son Dördün



Dolunay

C) Aşağıdaki şekilde verilen cisimlerin altlarındaki boşluklara büyüklüklerine göre Güneş, Dünya ve Ay'dan uygun olanları yazınız. (2 X 3 = 6 puan)



Basketbol topu



Nohut



Mercimek

D) Aşağıda verilen çoktan seçmeli soruları cevaplayınız. (4 X 11 = 44 PUAN)

1- Hangisi bir yıldızdır?

- A) Dünya B) Ay  
C) Güneş D) Venüs

2- Dünya'nın tek doğal uydusu hangisidir?

- A) Güneş B) Titan  
C) Ay D) Jüpiter

3- Ay'ın yüzeyindeki çukurlara ne ad verilir?

- A) Krater B) Atmosfer  
C) Meteor D) Uydu

4- Güneş üzerindeki lekeleri ilk olarak gözlemleyen bilim insanı aşağıdakilerden hangisidir?

- A) Galileo B) Kepler  
C) Ali kuşçu D) Newton

5- Güneş ile ilgili aşağıdaki ifadelerden hangisi doğrudur?

- A) Evrendeki en büyük yıldız Güneş'tir.
- B) Güneş, kendi etrafında dönme hareketi yapar.
- C) Güneş, Dünya etrafında dolanma hareketi yapar.
- D) Güneş, Ay ile aynı büyüklüktedir.

6- Dünya'nın kendi etrafında bir tam dönüşünü tamamladığı süre aşağıdakilerden hangisi olarak kabul edilir?

- A) Bir gün
- B) Bir hafta
- C) Bir ay
- D) Bir yıl

7- Dünya'dan bakıldığında Ay'ın hep aynı yüzü görülür. Bu durumun sebebini aşağıdakilerden hangisi en iyi açıklar?

- A) Ay'ın Dünya etrafında dolanması.
- B) Dünya'nın Güneş etrafında dolanması.
- C) Ay'ın Dünya etrafında dolanma süresi ile kendi etrafında dönme süresinin eşit olması.
- D) Dünya'nın kendi etrafındaki ve Güneş'in etrafındaki hareketi.

8- I. Mikroskopik canlılardır.

II. Bazıları süttten yoğurt mayalanmasını sağlar.

III. Bazıları dişlerimizin çürümmesine sebep olur.

Yukarıda verilen özelliklerden hangileri bakterilere aittir?

- A) Yalnız I
- B) Yalnız II
- C) I ve II
- D) I, II ve III

9- Aşağıdaki tabloda bazı bitkilerin bölümleri gösterilmiştir.

	Çiçek	Yaprak	Gövde	Kök
Elma Ağacı	+	+	+	+
Ciğer Otu	-	+	+	-
Papatya	+	+	+	+
Nilüfer	+	+	+	+

Aşağıdakilerden hangisi bu bitkilerin hepsi için ortak bir özelliktir?

- A) Besin üretme
- B) Tohum üretme
- C) Çiçek bulundurma
- D) Kurak bölgede yaşama

10- Aşağıda bazı canlılar numaralandırılarak verilmiştir.



1  
Şapkali mantar



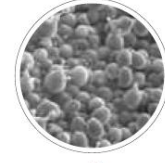
2  
Bakteri



3  
Öglena



4  
Kara yosunu



5  
Maya mantarı

Yukarıda verilenlerden hangileri mikroskopik canlılardır?

- A) 1, 2 ve 5
- B) 2, 3 ve 5
- C) 1, 2 ve 3
- D) 1, 3 ve 5

11- Ediz bir canlı sınıfına ait aşağıdaki bilgileri vermiştir.

Toprağa bağlı olarak yaşar.  
Genellikle yeşil renge sahip canlılardır.  
Güneş ışığı, su, ve karbondioksit gazını kullanarak besin ve oksijen üretir.



Buna göre Ediz'in hakkında bilgi verdiği canlı sınıfı aşağıdakilerden hangisidir?

- A) Mikroskopik canlılar
- B) Mantarlar
- C) Bitkiler
- D) Hayvanlar

Fen Bilimleri Öğretmeni  
Mehmet HOCA

BAŞARILAR...

(Sınav süresi 40 dk'dır.)



**CEVAP ANAHTARI**

**A) 1-D 2-Y 3-D 4-D 5-Y 6-Y 7-Y 8-Y 9-D 10-Y**

**B) .**



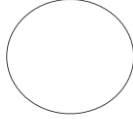
Yeni Ay



Hilal



Son Dördün



Dolunay

**C) Güneş – Dünya – Ay**

**D) 1-C 2-C 3-A 4-A 5-B 6-A 7-C 8-D 9-A 10-B 11-C**